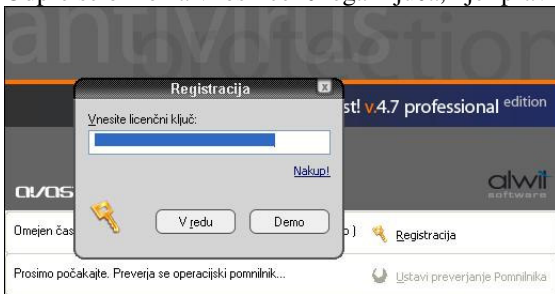


4. REGISTRACIJA IN ZAGON PROGRAMA

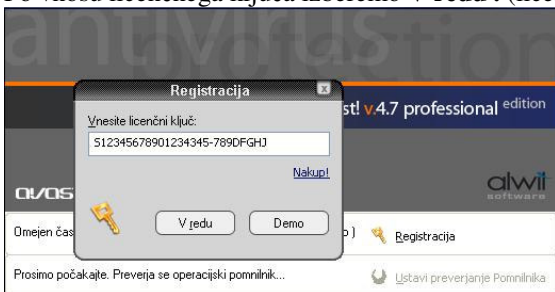
Program zaženemo z klikom na avast ikono, ki se nahaja na namizju.



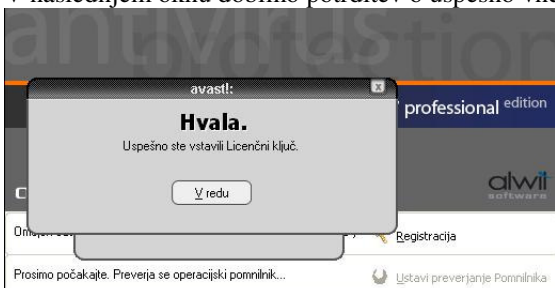
Odre se okno za vnos licenčnega ključa, kjer pravilno vpišemo licenčni ključ.



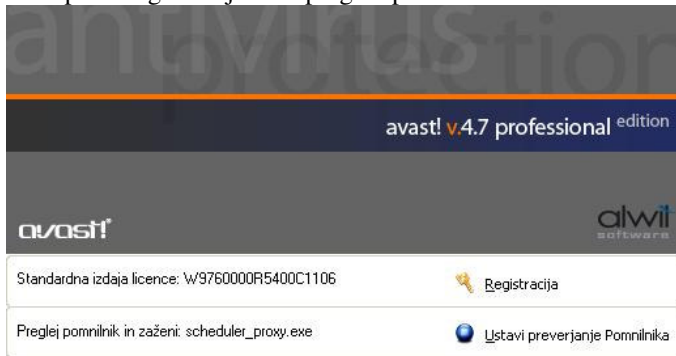
Po vnosu licenčnega ključa izberemo **V redu**. (licenčni ključ na sliki NI LICENČNI KLJUČ!!!)



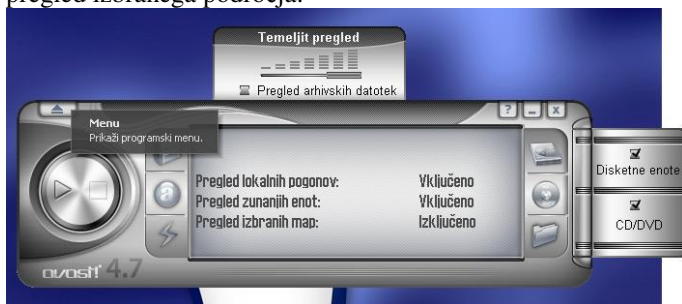
V naslednjem oknu dobimo potrditev o uspešno vnesenem licenčnem ključu. Program je sedaj registriran.



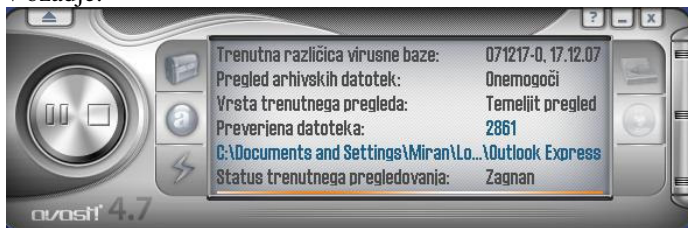
Po uspešni registraciji sledi pregled pomnilnika



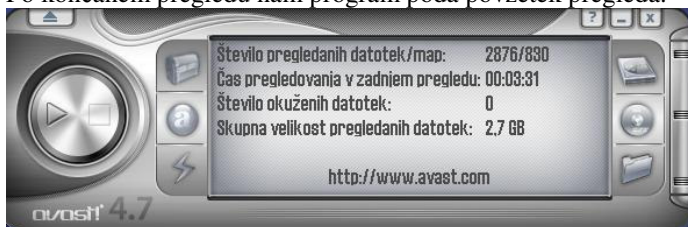
Po pregledu pomnilnika se odpre okno z enostavnim uporabniškim vmesnikom, kjer izberemo področje pregleda. Diski, zunanje enote, določene mape,... in način pregleda (hitri, standardni, temeljit). Z puščico naprej pričnemo pregled izbranega področja.



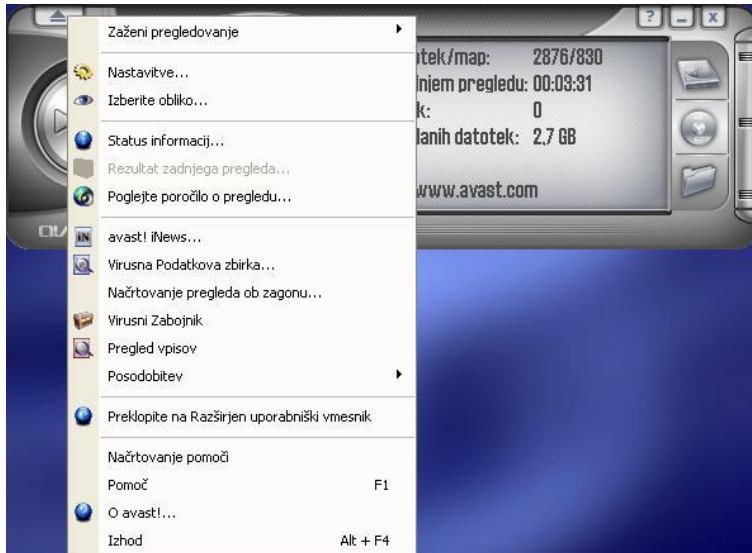
Med pregledovanjem lahko spremljamo, katere datotek in mape se pregledujejo, lahko pa damo pregledovanje tudi v ozadje.



Po končanem pregledu nam program poda povzetek pregleda.



Uporabniki imajo na voljo tudi razširjen uporabniški vmesnik, kjer imajo možnost nastavitve različnih opravil in urniških nastavitvev.



Izgled razširjenega uporabniškega vmesnika

